

金シャチフォント プロジェクト

Nagoya City Font Project



Type Project × OPENENDS

街から生まれ、街で育つ文字

都市はそれぞれ固有の文化と歴史の上に成り立っています。文字も同じように固有の文化に育まれ、長い歴史を刻んできました。街の個性を文字のかたちに反映して書体にする、それが都市フォント構想の第一段階です。そして街から生まれた文字が街で使われ、育まれ、いつか街の風景になる。それが都市フォント構想が目指しているビジョンです。

Letters — born in the city, grown up with the citizens

Each cities have particular cultures and histories. Letters are also brewed over a long period by respective cultures. To condense the characteristics of the city into the type face, that is the first step of the conception of the City Font Project. City font is utilized in the city, grown by the citizens. At last the city font would be the indispensable part of the scenes of city. This is the goal of vision for the City Font Project.

金シャチフォントプロジェクト

開発・運営：タイププロジェクト株式会社

プロモーション協力：株式会社国際デザインセンター

アートディレクション：株式会社オープンエンズ

問合先：info@typeproject.com (タイププロジェクト株式会社)

Nagoya City Font Project

Developer: Type Project Inc. (www.typeproject.com)

Co-promotion: International Design Center NAGOYA Inc. (www.idcn.jp)

Art Direction: OPENENDS Inc. (www.openends.org)

Contact: info@typeproject.com (Type Project Inc.)



金シャチフォントプロジェクトとは

金シャチフォントプロジェクトは、2009年にタイププロジェクトが立ち上げた都市フォント構想 (www.cityfont.com) を背景に、名古屋のご当地フォントを作り、地元で育て、世界へ発信しようという試みです。開府400年を記念して、2010年に開発が始まった金シャチ明朝と金シャチ黒字。名古屋文化の象徴的存在である名古屋城と金鯱の様式を文字のかたちに反映しました。

What is Nagoya City Font Project?

Nagoya City Font Project is based on the conception of *City Font* (www.cityfont.com) kicked off by Type Project in 2009. We struggle to realize the font symbolizing Nagoya, to grow it with the citizens of Nagoya, and to introduce Nagoya to the world with the power of the font. Commemorating 400th anniversary of the beginning of the government of Nagoya Owari clan, We began to develop Gold Mincho family and Gold Brush Black, which have the style of Nagoya Castle and Golden Dolphin in their detail of design to symbolize the culture of Nagoya by the fonts.

金シャチ明朝のかたち

Style for the Gold Mincho Font



金

起筆に金シャチ

金シャチ明朝の起筆は、シャチホコの反りを取り入れた装飾的なかたちをしています。「金」の六画目から七画目に向かう脈絡も、通常の明朝体とはあきらかに異なる金シャチ明朝ならではの特徴です。

Golden Dolphin on the tip of line

The Golden Dolphins on the top of Nagoya Castle have been loved by Nagoya citizens and they have been the symbol of Nagoya for 400 years from the beginning of government of Owari clan. we implement the decorative form of the Golden Dolphins into the beginning tip of horizontal line. This feature is one of the characteristics of Gold Mincho, and significantly differ from the other Mincho-style fonts.

城

ウロコに名古屋城

明朝体の横画終筆部に見られる三角形をウロコと呼びます。多くの明朝体はこの三角形を直線で構成しますが、金シャチ明朝の終筆は、名古屋城の破風 (はふ) と屋根の先端の反りを反映した形状になっています。

Uroko with the form of Nagoya Castle

The triangle at the ending tip of horizontal line of Mincho is called *Uroko*, the crest with the motif of scale of dragon and fish. Many other Mincho-style fonts indeed use the Uroko made with straight lines, but we implement the warping shape of the gable of Nagoya Castle into the shape of Uroko and the ending tip of horizontal line. This dynamic feature is also one of the characteristics of Gold Mincho, and there is no other Mincho-style font using this feature.

金シャチ明朝の文字一覧
Characters for the Gold Mincho Font

わらやまはなたさかあ
をりゆみひにちしきう
んるゆむふぬつすくえ
。れめへねてせけお
。ろよもほのとそこ

ワラヤマハナタサカア
ヲリミヒニチシキウ
ンルコムフヌツスクエ
。レメヘネテセケエ
。ロヨモホノトソコオ

年着城取財好形館屋金
発朝食手子校慶丸嫁鯨
板殿倉出紙行言級菓味
筆豆孫小煮込古去課噌
付二台上車最御句肝飲

金シャチ明朝の組み見本
Specimen for the Gold Mincho Font

Heavy	Extra Bold	Bold	Medium	Regular	Light	Extra Light
味噌煮込みが食べてやゝなあ。	味噌煮込みが食べてやゝなあ。	味噌煮込みが食べてやゝなあ。	味噌煮込みが食べてやゝなあ。	味噌煮込みが食べてやゝなあ。	味噌煮込みが食べてやゝなあ。	味噌煮込みが食べてやゝなあ。

ち	り	ち	り
よ	や	よ	や
ゝ	ゝ	ゝ	ゝ

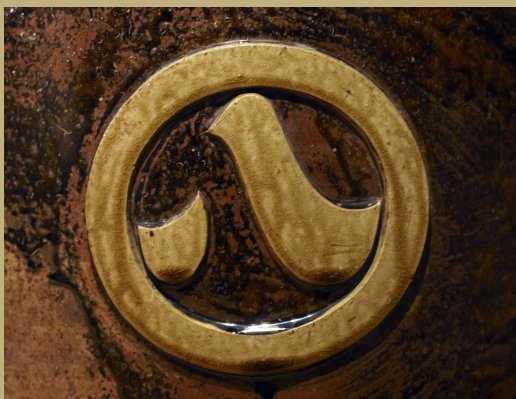
合字

名古屋弁に特徴的な語尾の組み合わせを合字にしました。平安時代から江戸時代にかけて日常的に使われていた連綿体の今様尾張スタイルです。すこし濃いめの表現は、名古屋メシの味にも通じます。

United form of vowels

We implement the notable feature of pronunciations of vowels in Nagoya dialect into the ligatures like above. We brushed up the old cursive connected manuscript which was used in everyday writing from Heian Period through Edo Period. We made it better to be suitable for contemporary Owari style. This feature will be suitable to express the taste of the Nagoya foods with its enriched expression.

金シャチ黒字のかたち
Style for the Gold Brush Font



筆法に丸八

名古屋で古くから親しまれている市章、丸八マーク。その歴史と文化に敬意を表し、丸八の筆法を応用して文字を描きました。円満と商売繁盛に掛けた縁起の文字、そして祭りに似合う活気の文字です。

The technique of calligraphy, Maru-Hachi

The city crest *Maru-Hachi* mark, ideographic numeric Eight (Hachi, 八) in a circle (Maru, 〇), is loved by Nagoya citizens for long time. We applied the feature of the form of Maru-Hachi into Gold Brush font in deep respect for the history and cultural background of the crest. We would like to express *Peaceful, Good Luck, Flourishing, Liveliness* with the typeface of *Maru-Hachi*, which is suitable for jubilant festival atmosphere.

金シャチ黒字の文字一覧
Characters for the Gold Brush Font

わらやまはなたさかあ
をりみひにちしきい
んるゆむふぬつすくう
れめへねてせけえ
ろよもほのとそこお

ワラヤマハナタサカア
ヲリミヒニチシキイ
ンルユムフヌツスクウ
レメヘネテセケエ
ロヨモホノトソコオ

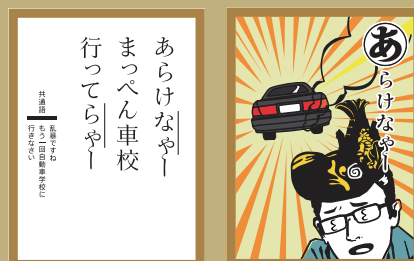
わらやまはなたさかあ
をりみひにちしきい
んるゆむふぬつすくう
れめへねてせけえ
ろよもほのとそこお

金シャチ黒字の組み見本
Specimen for the Gold Brush Font

名古屋メーブル おしながき
きしめん たいわんラーメン
あんかけスパゲティ いろいろ
ひつまぶし おぐらトースト
しるこサンド シロノワール

金シャチ明朝と金シャチ黒字の使用例
Gold Mincho and Gold Brush Fonts for Product

名古屋弁かるた



製作：東海テレビ放送株式会社
デザイン監修：株式会社国際デザインセンター
デザイン：株式会社オープンエンズ
Produced by TOKAI TELEVISION BROADCASTING CO., Ltd.
Design Supervisor: International Design Center NAGOYA Inc.
Design: OPENENDS Inc.

名古屋弁かるた

この名古屋弁かるたは、金シャチ明朝と金シャチ黒字が初めて使用された製品です。絵面と字面の相乗効果で、名古屋弁らしさを存分に表現しました。

Nagoya Ben Karuta

Karuta is a traditional Japanese playing card, which is composed by a number of pairs of Yomi-Fuda (keyword to search) and Tori-Fuda (E-Fuda: artwork expressing keyword on Yomi-Fuda). The game master read the Yomi-Fuda, and players search the Tori-Fuda by the keyword read by the game master. The first syllable of Yomi-Fuda is shown on the upper right of Tori-Fuda with Hiragana surrounded by circle, which looks like *Maru-Hachi*, the city crest. The Nagoya Ben Karuta, designed by OPENENDS, is the first product to employ the Gold Mincho and Gold Brush. By multiplier effect of the design of art and the design of type face, the Karuta efficiently expresses the nature of Nagoya dialect.